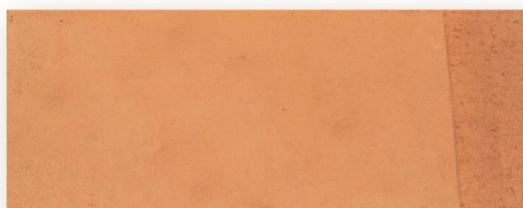


CBP CH 0-0,5 mm**980 - 1080 °C**

Pâte calcaire avec chamotte 0-0,5 mm. Rose/beige, en fonction de la température et atmosphère du four.
Destiné à la céramique artistique, de table et décoratif.
Idéal pour le tournage, calibrage et le modelage.

FICHE TECHNIQUE

Sec			Cuit		
Humidité	Retrait	°C	Perte au Feu	Absorption d'eau	Retrait
22%	6,00%	1000		14,00%	0,10%

COEFFICIENT DILATATION

69.5x10⁻⁷°C⁻¹ (25-500°C)