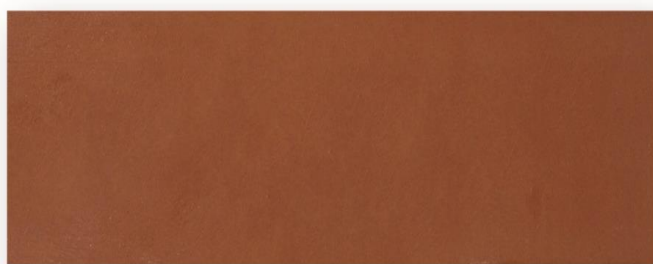


FP

980 - 1050 °C



Faïence rouge. Excellent comportement au séchage, même avec les émaux et les engobes.

Destiné à la céramique artistique, décorative et de table.

Très plastique et facile à travailler.

Idéale pour le tournage main, le calibrage et le pressage moule plâtre

Température de biscuit 950°C

FICHE TECHNIQUE

Sec			Cuit		
Humidité	Retrait	°C	Perte au Feu	Absorption d'eau	Retrait
22%	5,50%	950°C	8,60%	12,79%	0,20%
19%	3,50%	1000°C		12,76%	0,44%
		1050°C		10,25%	0,55%

COEFFICIENT DILATATION

64.62x10⁻⁷°C⁻¹ (48.1-500°C)