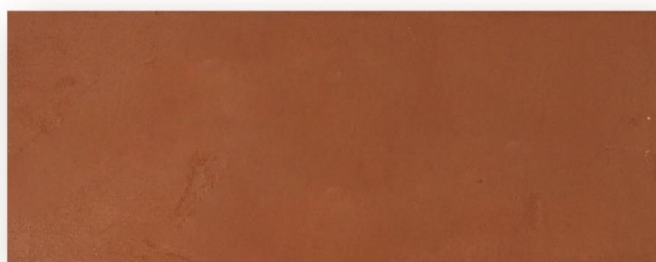


GEN

980 - 1050 °C



Faïence rouge originaires de notre région. L'une des raisons pour lequel La Bisbal d'Emporda et sa région est aujourd'hui l'un des grands centres de la poterie.

Parfait pour les ateliers d'art et les écoles.

FICHE TECHNIQUE

Sec			Cuit		
Humidité	Retrait	°C	Perte au Feu	Absorption d'eau	Retrait
22%	5,50%	950°C	7,70%	15,25%	0,80%
19%	3,50%	1000°C		14,76%	0,90%
		1050°C		12,79%	1,00%

COEFFICIENT DILATATION

$67,8 \times 10^{-7} \text{°C}^{-1}$ (48.1-500°C)