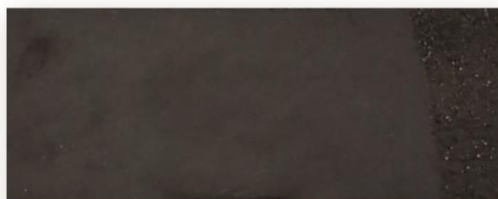


**GSM CH 0-0,2 mm****1250 - 1260 °C**

Gres negro con chamota de 0-0,2 mm.  
Temperatura de cocción: 1240°C- 1260°C.  
De agradable textura. Excelente para el torno y modelado.  
Perfecta para profesionales y amateurs.

### **FICHA TECNICA**

Secado			Cocción		
Humedad	Contracción	°C	Perdida de peso	Absorción de agua	Contracción
22%	6,50%	1250°C		1,00%	7,00%

### **COEFICIENTE DE DILATACIÓN**

51.1x10<sup>-7</sup>°C<sup>-1</sup> (25-500°C)